

COLLOQUE ARTS ET AUTISME

“L'ART DE COMMUNIQUER ?”

VENDREDI
22 MARS 2024
8H30 > 16H30
CENTRE CULTUREL
DE GOLBEY



Œuvres réalisées par les jeunes accueillis aux Epilobes



ASSOCIATION
VOSGIENNE POUR
LA SAUVEGARDE
DE L'ENFANCE,
DE L'ADOLESCENCE
ET DES ADULTES





L'AVSEA

Issue du mouvement des sauvegardes, l'AVSEA se fixe comme mission de porter la voix des personnes qu'elle accompagne. Ainsi, en s'associant à d'autres acteurs, l'Association souhaite mettre en lumière les intérêts de ces personnes par la diffusion d'informations et le partage des connaissances.

C'est dans ce contexte que l'AVSEA vous propose cette cinquième édition colloque Arts et Autisme avec le soutien actif de l'ARS Grand-Est.

Au sein des Dispositifs Enfance et Handicap, Adultes et Handicap et par le soutien au GEM Rêve Atypique, l'AVSEA accompagne de nombreux enfants et adultes autistes dans les Vosges. Parmi les différents leviers d'accompagnement, l'art occupe une place importante. La pratique artistique donne accès à des supports et techniques permettant de développer et valoriser les compétences et la créativité des personnes accompagnées. Expression artistique et communication sont intrinsèquement liés. Vu comme un moyen d'expression, l'art donne accès aux outils de communication, et contribue à l'épanouissement et à l'autonomie des personnes.

Ce colloque proposera aux personnes autistes, à leurs proches, au grand public et aux professionnels des approches variées, illustrées par de nombreuses productions et à la portée de tous.

Sous la Présidence du **Dr Alain BOUVAREL**, *Pédopsychiatre, Directeur scientifique du Centre National Audiovisuel en Santé Mentale, Président du Festival Psy de Lorquin*

Animateurs de la journée :

Matinée : Dr François CONRAUX, Médecin Psychiatre, Président de l'AVSEA

Après-midi : Dr Moïse ASSOULINE, Médecin Psychiatre, responsable du pôle Situations complexes à la fondation Elan retrouvé, co-fondateur du Papotin - Fenêtre sur la ville

Partenaires invités

Centre iMIND

Le centre iMIND, porté par le CH Le Vinatier à Lyon a été labellisé en 2020 Centre d'excellence autisme et troubles du neurodéveloppement dans le cadre de la stratégie nationale pour l'autisme au sein des troubles du neurodéveloppement. Dans une approche pluridisciplinaire et inclusive, ces centres œuvrent à améliorer la prise en charge et la qualité de vie des personnes concernées.

Le Centre National Audiovisuel en Santé Mentale (CNASM) et le Festival Psy de Lorquin

Le CNASM a pour vocation de former, sensibiliser et communiquer autour de la santé mentale. Depuis 1977, il organise le Festival Psy de Lorquin, qui se veut le fer de lance de l'actualité audiovisuelle en santé mentale. Chaque année, le festival offre aux professionnels de l'image, professionnels du soin, associations, familles et usagers de présenter leurs œuvres.

Le Papotin, Turbulences ! et Zig-Zag Color

Chacune des associations culturelles de ce réseau intervenant en région parisienne se spécialise dans une discipline artistique et créative.

Aujourd'hui bien connu du grand public, **Le Papotin** est d'abord un journal né en 1990 à l'hôpital de jour d'Antony, un centre qui accueille des personnes autistes. Les rencontres de ces journalistes atypiques avec des personnalités médiatiques sont devenues un rendez-vous phare sur France télévision depuis 2 saisons.

Créée en 1992, **Turbulences !** est une compagnie de recherche théâtrale, vocale et de langage multimédia composée de personnes autistes. Proposant depuis 2007 un lieu artistique et culturel ouvert au public, ses chapiteaux accueillent à Paris un ESAT/SAS intervenant dans toute la chaîne de production des Arts vivants.

Depuis 2001, **Zig-Zag Color** fédère une vingtaine d'ateliers d'art plastique, animés par des plasticiens avec des éducateurs, où peignent des personnes autistes ou ayant des troubles apparentés. Sa vocation est de réunir et valoriser ces ateliers mais surtout de faire reconnaître un droit à l'art pour tous.

Un pas vers la vie (sous réserve)

L'association a été créée en 2008 par Eglantine EMEYE, journaliste-animatrice TV et mère de Samy, pour accompagner les familles touchées par l'autisme sévère. Elle propose aujourd'hui des établissements adaptés, organise des événements et rédige des supports d'accompagnements.

Associations locales

GEM Autisme - Rêve Atypique : ce groupe d'entraide mutuelle a pour objectif de favoriser les temps d'échanges, les activités et les rencontres susceptibles de créer du lien et de l'entraide entre les adhérents.

Turbulences : depuis sa création en 1989, cette association accueille des personnes autistes ou polyhandicapées dans ses structures dans le secteur de Saint-Dié, en lien étroit avec leurs parents.

Mathilde et ses Amis : association de familles et de personnes concernées par un trouble du neuro-développement, l'association offre soutien, accompagnement et aide aux familles.

Dans les yeux bleus de Lucie : l'association fédère des bénévoles pour jouer avec la petite Lucie tout en participant à des actions de sensibilisation et de pair-aidance autour de l'autisme.

Soleil autisme : active dans le secteur de Saint-Dié cette association a pour objet de venir en aide aux personnes autistes et à leur famille.

PROGRAMME



8h30 : Accueil

9h00 : Ouverture officielle des travaux

Roger ALEMANI, Maire de Golbey

Dr François CONRAUX, Président de l'AVSEA

Dr Alain BOUVAREL, Président de la journée

Une représentante de l'ARS Grand-Est

*Un ou une représentant du **Conseil départemental des Vosges***

9h30 : Conférence inaugurale : “Les apports des neurosciences dans l'autisme”

Dr Pauline BOIROUX et Dr Charles DENIS, Chefs de Clinique, Centre iMIND, CH le Vinatier, Lyon

10h15 : Parade Turbulente

ESAT / SAS Turbulences !

accompagnés de Fabienne LAVANCHY, leur coordinatrice artistique

10h50 : Présentation du film “Comme je le sens” de Mathieu BRASSIER

Suivi d'un échange avec la salle

11h30 : L'accompagnement des parcours des jeunes autistes au sein du Dispositif Enfance et Handicap de l'AVSEA : regards croisés

*“Ressemblances, différences et identité, regard d'une psychomotricienne”
par Isabelle LAMURE, psychomotricienne au SESSAD AVSEA*

“Théorie de l'esprit et émotions : une meilleure compréhension pour une meilleure communication.” par David GERARD, psychologue au SESSAD AVSEA

“Témoignage sur les dangers du harcèlement” par Aude GRAMONT, patiente au SESSAD

Vidéos de présentation des Unités d'Enseignement Autisme AVSEA par les professionnels : “Bienvenue à l'UEEA !” suivi de “L'art en mouvement par les petits explorateurs”

**VENDREDI
22 MARS 2024
8H30 > 16H30
CENTRE CULTUREL
DE GOLBEY**

12h30 : Repas musical

*Prestation musicale par des membres du GEM Autisme Rêve Atypique
Démonstration de Bao Pao par les enfants de l'IME AVSEA
Buffet confectionné et servi par les jeunes accueillis au restaurant d'application
Grain de Sel du Service d'Accueil de Jour du Dispositif Cèdre, AVSEA*

13h30 : Parade Turbulente

*ESAT / SAS Turbulences !
accompagnés de Fabienne LAVANCHY, leur coordinatrice artistique*

14h00 : Présentation-Débat : "A la rencontre des Papotins"

Dans les coulisses d'une rédaction atypique

En présence de journalistes du Papotin et de Julien BANCILHON, rédacteur en chef. Avec la participation de Caroline KOJNOK, Présidente de l'association Zig-Zag Color.

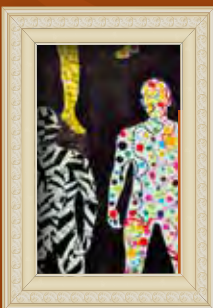
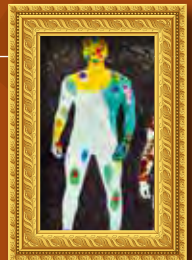
14h45 : Table ronde : "Paroles de familles"

En présence de représentants d'associations de familles et de parents d'enfants autistes

15h45 : Présentation musicale des enfants de l'IME AVSEA

16h00 : Conclusion et clôture du colloque

M. Nicolas SABATINI, Directeur Général de l'AVSEA

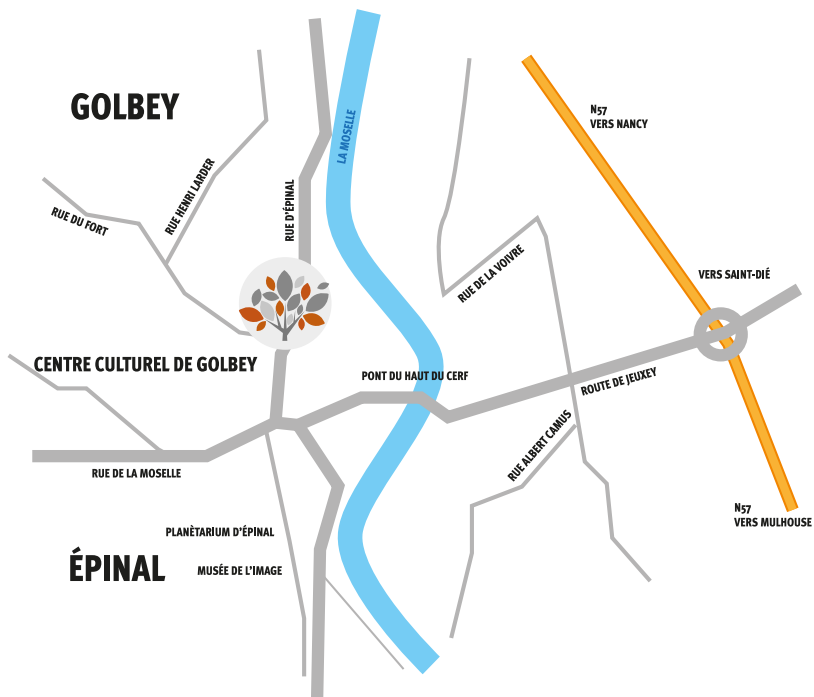


Tout au long de la journée : expositions des œuvres des enfants de l'IME Jean-Poirot, des Epilobes et des Unités d'Enseignements de l'AVSEA ainsi que des personnes accueillies par l'association Zig-Zag Colors et le GEM Rêve Atypique

Rendez-vous

Centre Culturel de Golbey,
2 rue Jean Bossu, 88190 Golbey

Renseignements au
03 29 34 45 42



ASSOCIATION VOSGIENNE POUR LA SAUVEGARDE
DE L'ENFANCE, DE L'ADOLESCENCE ET DES ADULTES

